

# Aviso de Ciclón Tropical en el Océano Atlántico

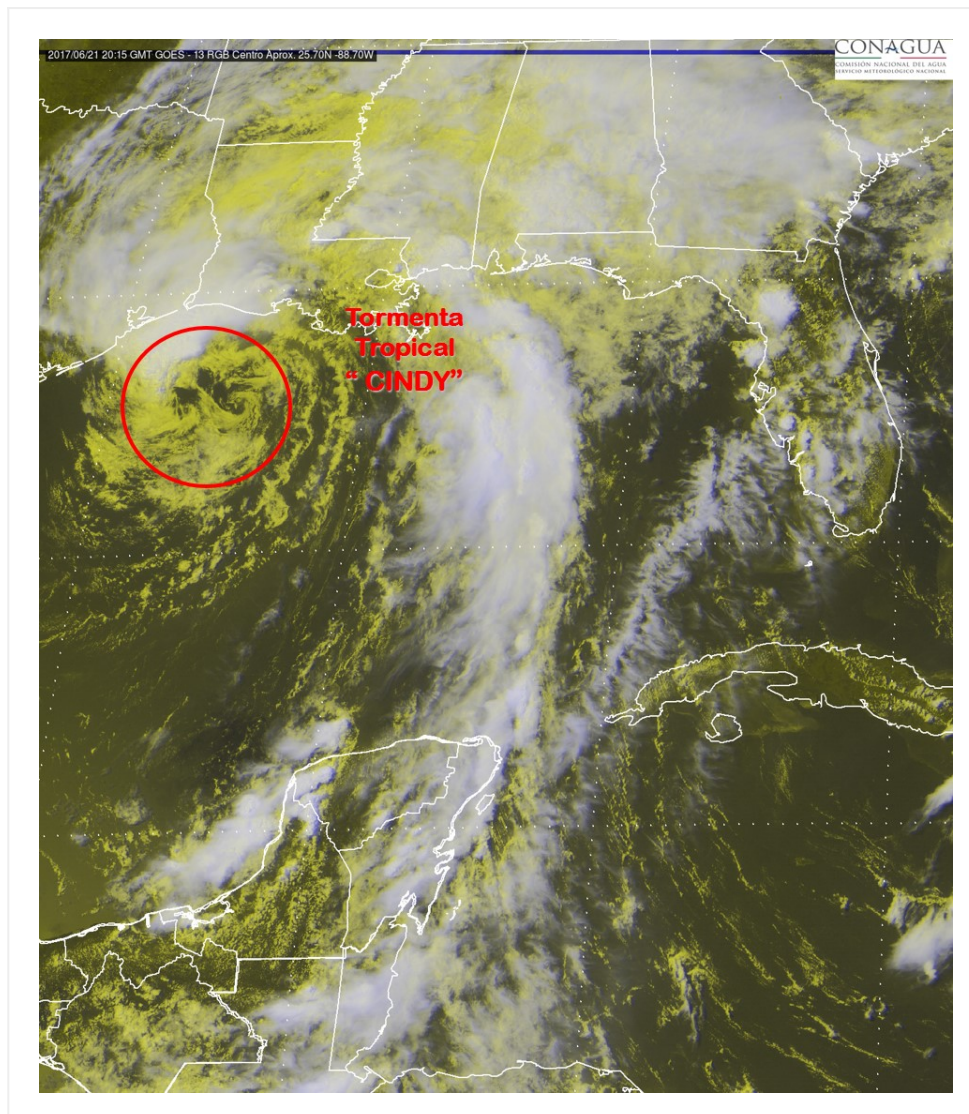
**No. Aviso: 6**

**Ciudad de México a 21 de Junio del 2017.**

**Emisión: 16:15h**

Servicio Meteorológico Nacional, fuente oficial del Gobierno de México, emite el siguiente aviso:

**Síntesis:TORMENTA TROPICAL "CINDY"**

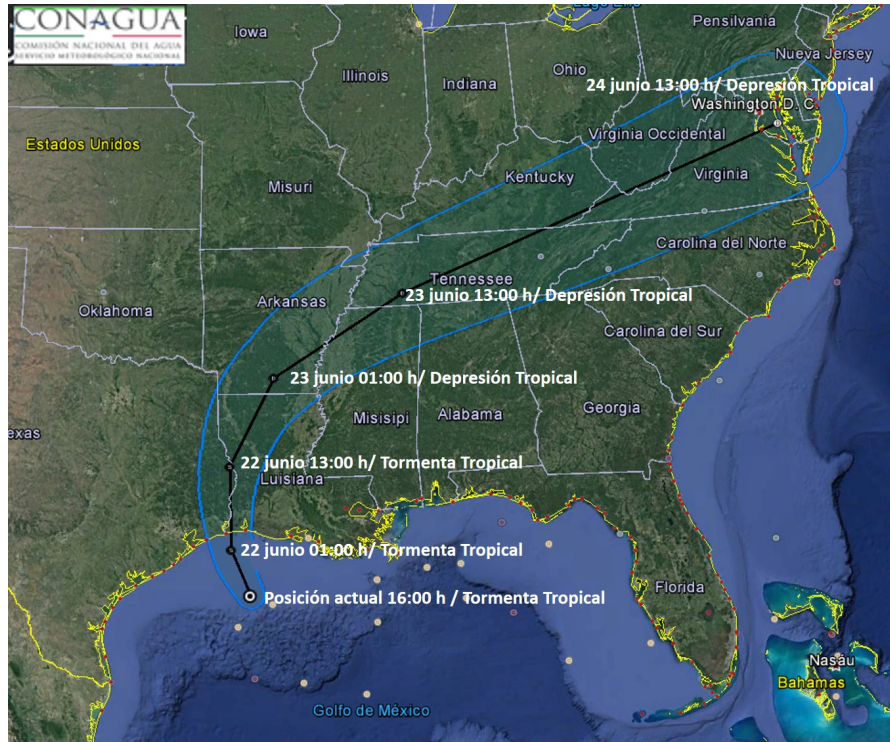


## **Situación Actual:**

Tormenta Tropical "Cindy" sobre el norte del Golfo de México, localizándose al nor-noroeste de la Península de Yucatán.

<b>Condiciones Actuales</b>				
<b>Hora local (hora gmt)</b>	16:00 (21:00 GMT)			
<b>Ubicación del centro del ciclón</b>	Latitud Norte:28.2°	Longitud Oeste: 93.2°		
<b>Distancia al lugar más cercano</b>	535 km al noreste de Barra el Mezquital, Tamps., 845 km al nor-noroeste de Puerto Progreso, Yuc., y a 215 km al sur de lago Charles, Louisiana, E.U.A			
<b>Desplazamiento actual:</b>	Noroeste (315°) a 15 km/h			
<b>Vientos máximos [km/h]:</b>	Sostenidos: 85 km/h	Rachas: 100 km/h		
<b>Presión mínima central [hpa]:</b>	994 hPa			
<b>Pronóstico de lluvia</b>	Sus desprendimientos nubosos favorecen potencial de tormentas fuertes con puntuales muy fuertes (50 a 75 mm) en Campeche y Quintana Roo, e intervalos de chubascos con tormentas puntuales fuertes (25 a 50 mm) en Yucatán.			
<b>Extensión en cuadrantes de radios de vientos y oleaje</b>				
<b>Radio de vientos de 63 km/h</b>	185 km NE	185 km SE	95 km SO	185 km NO
<b>Oleaje 4 m</b>	405 km NE	280 km SE	165 km SO	165 km NO

<b>PRONÓSTICO VALIDO AL DÍA/HORA LOCAL TIEMPO CENTRO</b>	<b>LATITUD NORTE</b>	<b>LONG. OESTE</b>	<b>VIENTOS [Km/h]</b>	<b>CATEGORÍA</b>	<b>UBICACIÓN (en km)</b>
<b>22/01h</b>	29.3	93.7	85/100	Tormenta Tropical	585 km al noreste de Barra el Mezquital, Tamps.
<b>22/13h</b>	31.3	93.7	65/85	Tormenta Tropical	En tierra sobre E.U.A., a 765 km al nor-noreste de Barra el Mezquital, Tamps.
<b>23/01h</b>	33.4	92.4	45/65	Depresión Tropical	En tierra sobre E.U.A., a 1,030 km al nor-noreste de Barra el Mezquital, Tamps.
<b>23/13h</b>	35.3	88.6	35/55	Depresión Tropical	En tierra sobre E.U.A., a 1,405 km al noreste de Barra el Mezquital, Tamps.
<b>24/13h</b>	38.5	76.5	35/55	Depresión Tropical	En tierra sobre E.U.A., a 2,135 km al nor-noreste de Cabo Catoche, Q. Roo.



**Mapa de trayectoria de la Tormenta Tropical "Cindy"**

Aviso No.	Fecha / Hora local CDT	Lat. Norte	Long. Oeste	Distancia más cercana (km)	Viento m <sup>á</sup> x. / rachas	Categoría	Avance
01	20 jun / 13:00	25.9	90.5	A 520 km al norte de Puerto Progreso, Yuc., y 430 km al sur de Ciudad Morgan, Louisiana, E.U.A,	75/95	Tormenta Tropical	Semiestacionario
2	20 jun / 16:00	25.7	90.6	500 km al norte de Puerto Progreso, Yuc., y a 450 km al sur de Ciudad Morgan, Louisiana, E.U.A.	75/95	Tormenta Tropical	Semiestacionaria
3	20 jun / 22:00	26.4	91.0	585 km al norte de Puerto Progreso, Yuc., y a 365 km al sur de Ciudad Morgan, Louisiana, E.U.A.	95/120	Tormenta Tropical	Noroeste (310°) a 11 km/h

4	21 jun / 04:00	27.3	91.9	595 km al este-noreste de Barra el Mezquital, Tamps. 705 km al nor-noroeste de Progreso, Yuc. 275 km al sur-suroeste de Ciudad Morgan, Louisiana, EUA.	95/110	Tormenta Tropical	Noroeste (310°) a 13 km/h
5	21 jun / 10:00	27.6	92.6	A 550 km al este-noreste de Barra del Mezquital, Tamps., a 760 km al nor-noroeste de Puerto Progreso, Yuc., y a 270 km al sur-suroeste de Ciudad Morgan, Louisiana, E.U.A.	85/100	Tormenta Tropical	Noroeste (310°) a 17 km/h
6	21 jun / 16:00	28.2	93.2	535 km al noreste de Barra el Mezquital, Tamps., 845 km al nor-noroeste de Puerto Progreso, Yuc., y a 215 km al sur de lago Charles, Louisiana, E.U.A	85/100	Tormenta Tropical	Noroeste (315°) a 15 km/h

**EL SIGUIENTE AVISO SE EMITIRÁ A LAS 22:15 HRS TIEMPO DEL CENTRO O ANTES SI OCURREN CAMBIOS SIGNIFICATIVOS**

**Pronosticador:** ANGÉLICA BACA

**Revisó:** ROBERTO RODRIGUEZ